



Avoine nue d'hiver

GRAFTON

Inscription CTPS 2005 Obtenteur: WPBS IGER (GB)

Précoce et tolérante à la verse

Généralités

- **Type:** *avoine nue (sans enveloppes)*
- **PMG:** *26 grammes*
- **Poids spécifique:** *68 kg/hl*
- **Teneur en protéines:** *15 à 18%*
- **Zones de culture:** *Centre, Ouest et Sud. Tolérante au stress hydrique*
- **Utilisations:** *en alimentation humaine en flocons pour petits déjeuners, alimentation animale des porcs, des bovins et des volailles, pour l'industrie cosmétique et pharmaceutique*

Agronomie

- **Alternativité:** *1/2 hiver (4)*
- **Date de semis:** *dès fin septembre*
- **Précocité:** *précoce (7)*
- **Hauteur de la plante:** *assez courte 120 cm (4,5)*
- **Verse:** *peu sensible (6)*
- **Rouille couronnée:** *assez résistante à résistante (7)*
- **Oïdium:** *résistante (8)*
- **Septoriose:** *assez résistante (7)*
- **Résistance au froid:** *assez résistante (7)*

Qualité

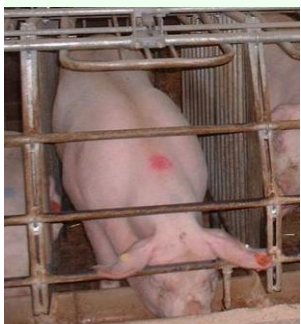
GRAFTON est une avoine nue sans enveloppe qui est riche en protéines de 15 à 18 % et bonifiée par la qualité de ses acides aminés. Le pouvoir énergétique de l'avoine nue est équivalente au maïs et supérieure au blé. Sa faible teneur en fibres et en cellulose contribue à une excellente digestibilité surtout chez les monogastriques.

Avis et conseils de culture

La culture d'avoine nue ne nécessite pas de précautions particulières par rapport à l'avoine vêtue. Toutefois, il est impératif de récolter à maturité complète afin de permettre une bonne séparation entre le grain et la glume. Les conditions de stockage nécessitent une attention particulière compte tenu de la haute teneur en acides gras et du poids spécifique élevé. Pour cela, le stockage doit être bien ventilé pour atteindre une humidité stabilisée proche de 12%.



GRAFTON



Fiche technique
mise à jour : novembre 2010

Avoine nue d'hiver GRAFTON

Semis – Fumure - Désherbage

- **Période de semis:** *dès fin septembre et au plus tard début octobre*
- **Densité de semis:** *de 350 à 400 grains/m² soit 110 à 120 kg/ha*
- **Fumure:** *pour un objectif de rendement de 50 qx, prévoir 40 unités N au stade tallage puis 70 unités au stade épi 1 cm ou plus. La fumure phospho-potassique est celle prévue pour les avoines classiques.*
- **Désherbage:** *utiliser les produits préconisés sur les avoines (exemple: Lexus XPE, Oklar, Ductis, Ariane, Bofix,...)*

Régulateur de croissance

- *L'application d'un régulateur de croissance est fortement conseillé dans la plupart des situations. Utiliser des produits classiques comme le Cycocel C5 ou équivalent appliqué à la dose de 2,5 litres/ha entre le stade 1 nœud et 2 nœuds.*

Fongicides

- *L'oïdium et la rouille couronnée sont les maladies principales à contrôler. Utiliser les produits préconisés sur avoine à base de tébuconazole, trifloxystobine, azoxystrobine, chorothalonil,*
- *Plusieurs applications peuvent être envisagées en cas de fortes pressions.*

Récolte - Stockage

- *La récolte doit se faire à maturité complète pour limiter la proportion de grains vêtus.*
- *Réduire la vitesse du batteur et l'écartement du contre batteur afin de ne pas endommager les grains: vitesse du batteur à 900 tours/minute*
- *Le stockage nécessite une bonne ventilation, voire un brassage permettant de stabiliser l'humidité du grain à 12% afin d'éviter une prise en masse et conserver toutes les qualités du grain.*

et

Le très bon pouvoir énergétique bonifié par la richesse en protéines, la qualité des acides aminés et des acides gras en font une céréale intéressante en alimentation humaine et animale ce qui se traduit par une demande croissante d'avoine nue par les industries de transformation. De plus, l'intégration d'une avoine dans la rotation céréalière procure de nombreux avantages agronomiques comme la réduction des agents pathogènes du sol, l'étalement des travaux de semis et de récolte, le volume et la qualité de paille produit.